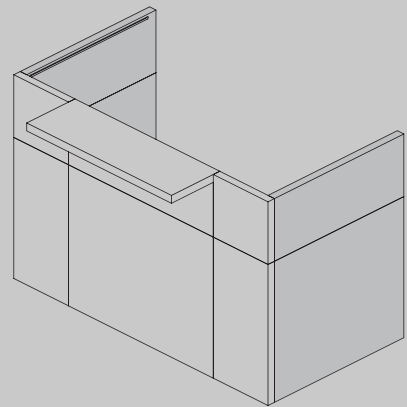


RACCHI



reception | receptions | accueils | recepciones

Rabani 1

La reception Rachi utilizza pannelli lignei di spessore 40 mm disponibili in diverse finiture melaminiche e in molte colorazioni laccate. La pareti frontali e laterali sono divise in due fasce verticali giuntate tra loro che permettono creative combinazioni di tinta. Il top reception è disponibile in vetro retrolaccato con profilo in alluminio spazzolato lucido oppure in finitura legno.

The Rachi reception counter comprises 40mm thick chipboard panels, available with different melamine finishes and in a variety of coloured lacquers. The front and side walls are divided into two joined vertical panels, providing creative colour combinations. The reception top is available in back-lacquered glass with an aluminium profile with polished brushed finish or wood finish.

La banque d'accueil Rachi est composée de panneaux en bois de 40 mm d'épaisseur, disponibles en différentes finitions de mélamine et en de nombreux coloris laqués. Les panneaux avant et latéraux sont formés de deux bandes verticales assemblées entre elles et permettant d'associer avec créativité plusieurs coloris. Le plateau supérieur est disponible en verre rétro laqué avec un profil en aluminium brossé brillant ou bien en finition bois.

Das Rezeptionspult Rachi besteht aus Holzplatten Stärke 40 mm, die in verschiedenen Melaminausführungen und vielen Farblackierungen zur Auswahl stehen. Die vorderen und seitlichen Paneele sind in zwei senkrechte, miteinander verbundene Felder unterteilt, wodurch viele kreative Farbkombinationen möglich sind. Die Rezeptionsplatte steht in rückseitig lackiertem Glas mit Profil aus glänzendem gebürstetem Aluminium oder in Holzausführung zur Verfügung.

El banco de recepción Rachi utiliza paneles de madera de 40 mm de espesor disponibles en varios acabados melamínicos y en numerosos colores lacados. Las paredes frontales y laterales están divididas en dos franjas verticales unidas entre sí, lo que permite realizar creativas combinaciones de color. La encimera está disponible en cristal retrolacado con perfil de aluminio cepillado brillante o en acabado madera.



3

Rachi 2



4



Rachi 2



Rachi

In quanto autoportante, alla reception Rachi possono essere abbinare tutte le collezioni di tavoli Auraa Design. I pannelli laterali sono dotati di profili dove agganciare accessori quali mensole, portacarte e portapenne. Il top reception può essere collocato in tre diverse posizioni: all'interno, a cavallo o all'esterno della parete frontale.

As it is self-supporting, the Rachi reception counter can be matched with all Auraa Design work desk collections. Side panels are equipped with profiles, where accessories can be attached, such as shelves, paper trays and pen holders. The reception top can be placed in three different positions: inside, across or outside the front wall.

Du moment qu'elle est autoportante, on peut associer à la banque d'accueil Rachi toutes les collections de plateaux Auraa Design. Les panneaux latéraux sont dotés de profils sur lesquels on peut accrocher des accessoires comme des étagères, des range-dossiers et des porte-stylos. Le plateau supérieur peut être installé dans trois positions différentes par rapport au panneau avant: à l'intérieur, à cheval ou à l'extérieur.

Das selbsttragende Rezeptionspult Rachi lässt sich mit allen Tischkollektionen Auraa Design kombinieren. Die seitlichen Paneele sind mit Profilen ausgestattet, in die Zubehörteile wie Borde, Aktenablagen und Stifthalter eingehakt werden können. Die Rezeptionsplatte kann in drei verschiedenen Positionen angebracht werden: auf der Innenseite, dazwischen liegend oder auf der Außenseite des vorderen Paneels.

Dado que es autoportante, el banco de recepción Rachi puede combinarse con todas las colecciones de mesas Auraa Design. Los paneles laterales están dotados de perfiles para enganchar accesorios, como baldas, portapapeles y portabolígrafos. La encimera puede colocarse en tres posiciones distintas: dentro, sobrepuesta o fuera de la pared frontal.



Rachi

Rachi 3



11



12

Rachi 1



13



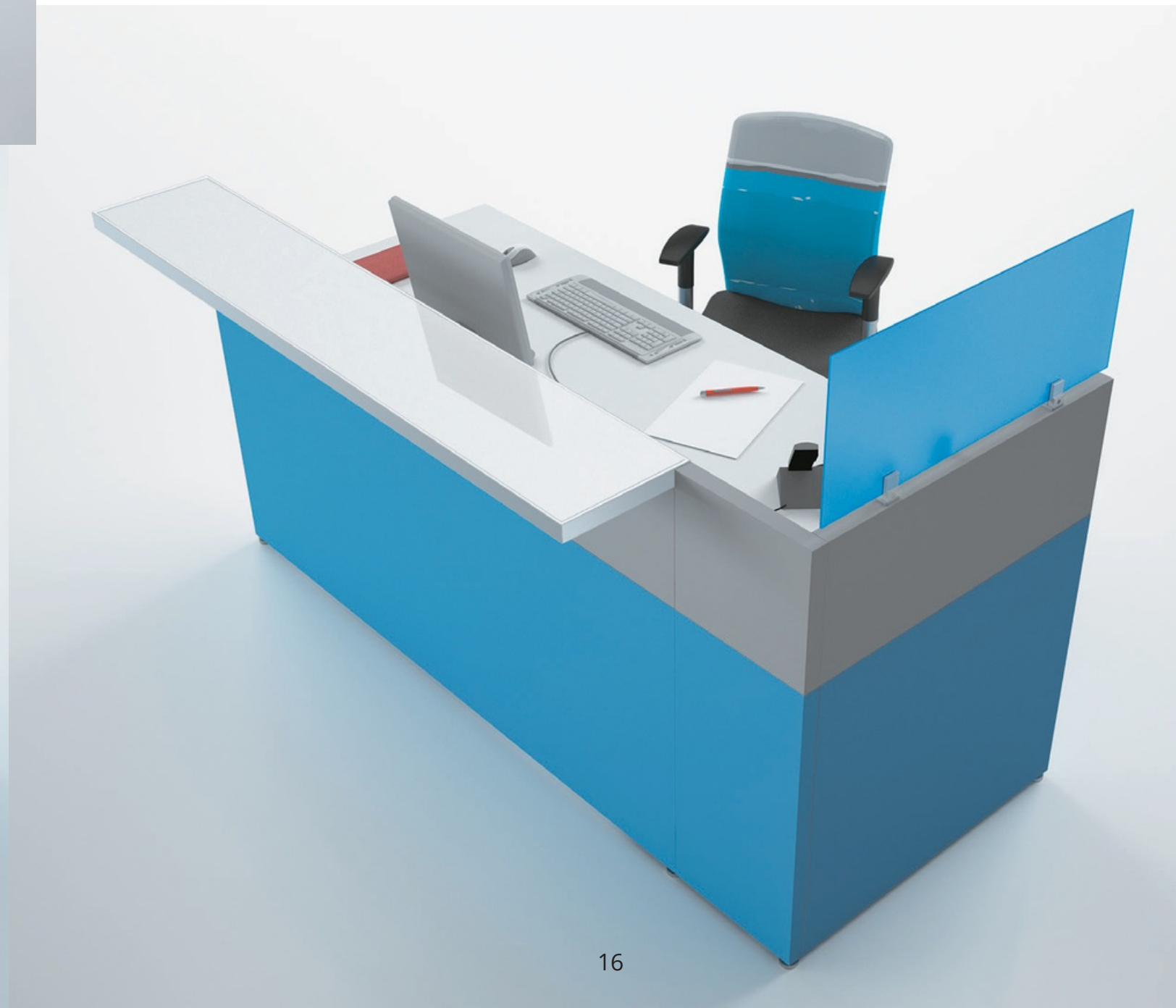
14



Rachi



15

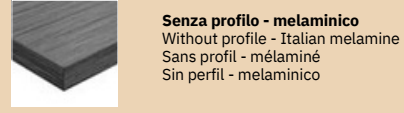


16

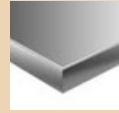


Rachi 2

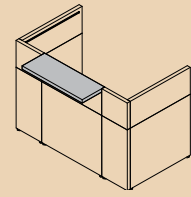
Mensola | Top | Support | Estante



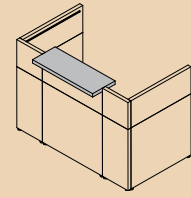
Senza profilo - melaminico
Without profile - Italian melamine
Sans profil - mélaminé
Sin perfil - melaminico



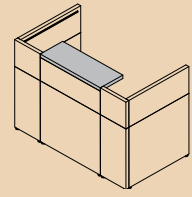
Con profilo - vetro
With profile - glass
Avec profil - verre
Con perfil - vidrio



Montaggio a sbalzo
Outward
Montage en saillie
Instalación por fuera

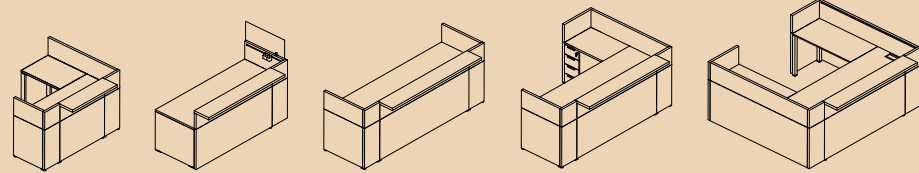


Montaggio in mezzaria
Mid position
Montage en position médiane
Instalación en el medio



Montaggio a sbalzo
Outward
Montage en saillie
Instalación por fuera

Es. composizioni | Composition ex. | Ex. de compositions | Ej. de composiciones



Finiture | Finishes | Finitions | Acabados

MEL

Melaminico

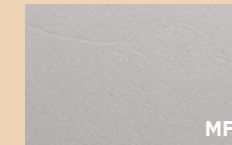
Melamine | Mélaminé | Melaminico



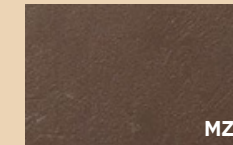
Bianco rigato
Rippled effect white
Blanc avec rayures en sérigraphie
Blanco rayado



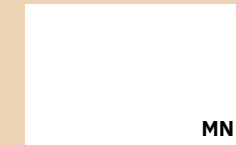
Grigio rigato
Rippled effect grey
Gris avec rayures en sérigraphie
Gris rayado



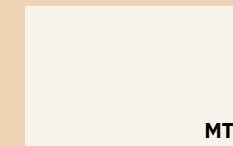
Nichel
Nickel
Nickel
Niquel



Cacao
Cocoa
Cacao
Cacao



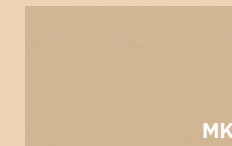
Bianco
White
Blanc
Blanco



Talco
Talco
Talco
Talco



Ocra
Ochre
Ocre
Ocre



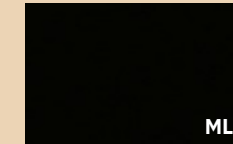
Safari
Safari
Safari
Safari



Noisette
Noisette
Noisette
Noisette



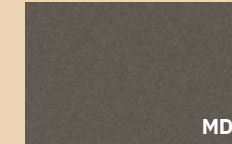
Verde
Green
Vert
Verde



Nero
Black
Noir
Negro



Blu notte
Night blue
Bleu nuit
Azul noche



Ardesia
Ardesia
Ardesia
Pizarra



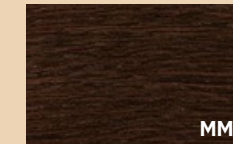
Rovere chiaro
Light oak
Chêne clair
Roble claro



Rovere americano
American oak
Chêne américain
Roble americano



Rovere grigio
Grey oak
Chêne gris
Roble gris



Rovere moro
Dark oak
Chêne foncé
Roble oscuro



Noce Canaletto
Canaletto Walnut
Noyer Canaletto
Nogal Canaletto



Noce scuro
Dark walnut
Noyer foncé
Nogal oscuro

Pannelli
Panels
Panneaux
Paneles

Mensola reception
Reception top
Support accueil
Estante mostrador

GOF

Goffrato

Embossed | Gaufré | Gofrado



Bianco
White
Blanc
Blanco



Argento
Silver
Argent
Plata



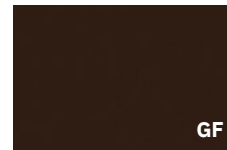
Grigio scuro
Dark grey
Gris foncé
Gris oscuro



Noisette
Noisette
Noisette
Noisette



Ardesia
Ardesia
Ardesia
Pizarra



Moka
Mocha
Moka
Cafe



Nero
Black
Noir
Negro



Arancione
Orange
Orange
Naranja



Rosso "F"
Red "F"
Rouge "F"
Rojo "F"



Rubino
Ruby
Rubis
Rubi



Indaco
Indigo
Indigo
Azul Indigo



Azzurro
Blue
Bleu
Azul



Verde
Green
Vert
Verde



Cedro
Lime green
Vert Cédrat
Verde Cedro

Piani vetro

Glass tops
Plans en verre
Sobres en cristal

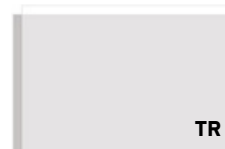
MTC

Metacrilato

Acrylic | Méthacrylate | Metacrilato



Bianco opalino
Opaline white
Blanc opalin
Blanco opaco



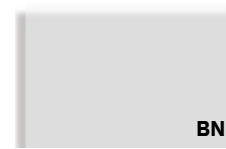
Trasparente
Transparent
Transparent
Transparente



Rosso trasparente
Red transparent
Rouge transparent
Rojo transparente



Blu trasparente
Blue transparent
Bleu transparent
Azul transparente



Bianco satinato
Satin-finish white
Blanc satiné
Blanco satinado



Grigio fumè satinato
Satin-finish smoky grey
Gris satiné
Gris satinado



Arancione satinato
Satin-finish orange
Orange satiné
Naranja satinado



Blu satinato
Satin-finish blue
Bleu satiné
Azul satinado



Verde satinato
Satin-finish green
Vert satiné
Verde satinado

SCR

design
Filippon & Mirto Antonel

art direction
Mirto Antonel

AF/CACB/AB

aura design



Hub Spaces, 582 Honeypot Lane, Stanmore, HA7 1JS, UK
www.auraadesign.co.uk
020 3915 8008
info@auraadesign.co.uk

